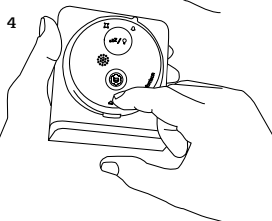
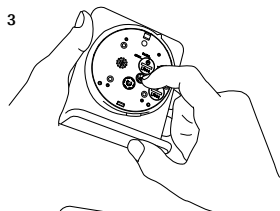
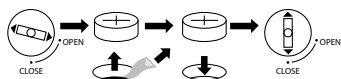
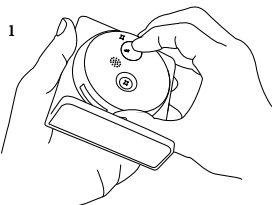


AC 01
Alarm clock

Quick Guide

Punkt.

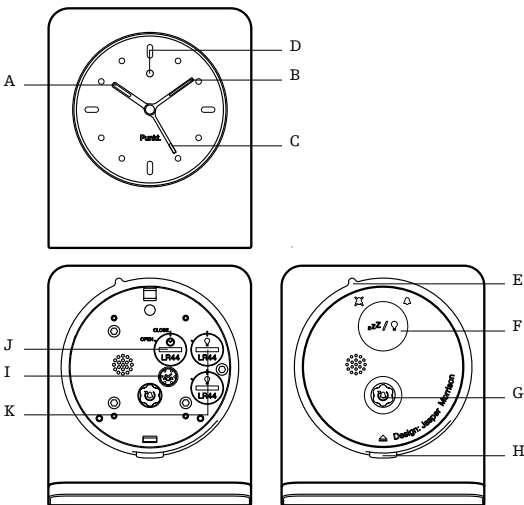
Mise en marche



- 1 Soulever le couvercle en pressant la touche (H) située dans la partie inférieure derrière le réveil.
- 2 Ouvrir les trois emplacements pour piles (J et K) à l'aide d'une pièce de monnaie ou d'un tournevis, enlever les trois languettes mises sous les piles puis les refermer.
- 3 Régler l'heure en tournant le bouton prévu à cet effet (I).
- 4 Refermer le couvercle.

Indicateurs et touches fonction

- A Aiguilles des heures
- B Aiguille des minutes
- C Aiguille du réveil
- D Indicateur de l'état du réveil (quand il est actif, il est de couleur blanche)
- E Interrupteur de l'état du réveil
- F Touche Snooze/Lumière
- G Bouton pour réglage du réveil
- H Touche ouverture du couvercle
- I Bouton réglage heure
- J Pile réveil
- K Pile lumière





Utilisation du réveil

Pré régler l'heure du réveil

- Tourner le bouton (G) pour aligner l'aiguille sur l'heure désirée.

Activation/désactivation du réveil

- Pour activer le réveil, tourner l'interrupteur (H) pour l'aligner sur .
- Quand le réveil est actif, l'indicateur prévu à cet effet mis sur le cadran (D) indique une boule blanche.
- Pour désactiver le réveil, tourner l'interrupteur (H) pour que l'indicateur soit aligné sur .
- Quand le réveil est désactivé, l'indicateur (D) indique une boule de la même couleur que le fond du cadran.

Fonction demi-sommeil (Snooze)

- Quand le réveil sonne, presser la touche Snooze/Lumière (F) pour interrompre le réveil pendant 5 minutes.
- Après 5 minutes, le réveil recommence à sonner.
- La fonction demi-sommeil continue à opérer pendant environ 40 minutes, après lesquels le réveil arrête de sonner définitivement.

Allumage du réveil

- Presser la touche Snooze/Lumière (F) pour activer la lumière du cadran.
- La touche une fois relâchée, la lumière reste allumée pendant 2 secondes avant de s'éteindre.

Réglage de l'heure

- Ouvrir le couvercle en pressant la touche (H) située dans la partie inférieure derrière le réveil.
- Régler l'heure en tournant le bouton prévu à cet effet (I).
- Refermer le couvercle.

Piles

Type de piles

- 3 piles IEC LR44

Durée

- La pile du réveil a une durée approximative d'une année.
- Les piles de la lumière ont une durée moyenne de une année.

Remplacement des piles

- Ouvrir le couvercle sur le verso en pressant la touche (H) située sur la partie inférieure derrière le réveil.
- Ouvrir les piles vides (J et K) à l'aide d'une pièce de monnaie ou d'un tournevis, remplacer les piles usagées par des neuves et refermer le couvercle.

Note:

Les piles du réveil et celles de la lumière fonctionnent indépendamment l'une des autres, donc, si par exemple la pile du réveil devait être déchargée, il ne sera pas forcément nécessaire de changer aussi celles de la lumière.

