

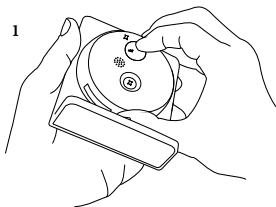
**AC 01**  
Alarm clock

Quick Guide

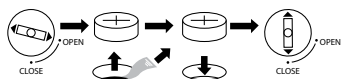
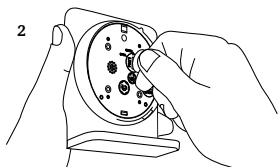
**Punkt.**

## Puesta en marcha

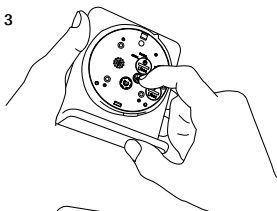
1



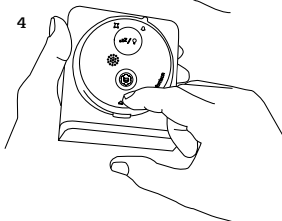
2



3



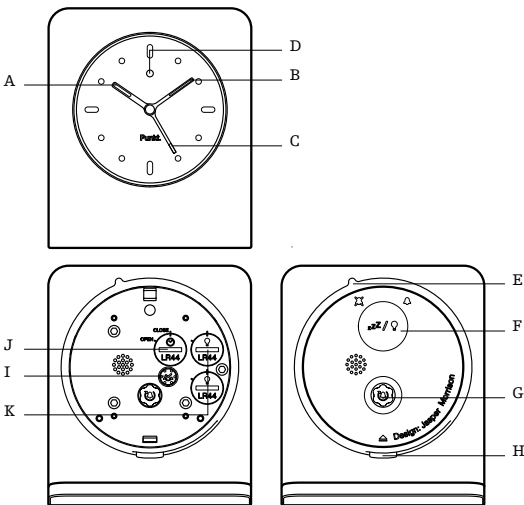
4



- 1 Retirar la tapa pulsando el botón (H) en la parte inferior trasera del despertador.
- 2 Abrir los tres compartimentos de las pilas (J y K) con la ayuda de una moneda o de un destornillador, extraer las 3 lengüetas colocadas debajo de las pilas y volver a cerrar.
- 3 Ajustar la hora con girando el mando (I).
- 4 Cerrar de nuevo la tapa.

## Indicaciones y botones de funciones

- A Aguja de las horas
- B Aguja de los minutos
- C Aguja del despertador
- D Indicación del estado del despertador (si está activo es de color blanco)
- E Interruptor del estado del despertador
- F Tecla Snooze / Light
- G Ajuste del despertador
- H Botón para abrir la tapa
- I Puesta de la hora
- J Pila del despertador
- K Pilas de la luz





## Uso del despertador

### Ajuste de la hora del despertador

- Girar el mando (G) hasta llevar la aguja a la hora deseada.

### Activación/ desactivación del despertador

- Para activar el despertador, girar el interruptor (E) hasta que la indicación esté sobre .
- Cuando el despertador está activo, el indicador que en la esfera (D) tiene un punto blanco.
- Para desactivar el despertador, girar el interruptor (E) hasta que el indicador quede alineado sobre .
- Si el despertador está desactivo, la indicación (D) tiene un punto del mismo color que el fondo de la esfera.

### Función de alarma (Snooze)

- Cuando suena el despertador, pulsar el botón Snooze/Light (F) para interrumpir la alarma durante 5 minutos.
- Después de 5 minutos, el despertador vuelve a sonar.
- La función continúa activa durante unos 40 minutos, después de los cuales el despertador deja de sonar definitivamente.

### Iluminación de la esfera

- Pulsar el botón Snooze/Light (F) para encender la luz de la esfera.
- Cuando se suelta de nuevo el botón, la luz permanece encendida 2 segundos antes de apagarse.

### Puesta en hora

- Extraer la tapa apretando el botón (H) en la parte inferior trasera del despertador.
- Poner en hora el despertado girando el mando (I).
- Cerrar de nuevo la tapa.

## Pilas

### Tipo de pilas

- 3 pilas IEC LR44

### Duración de vida

- La pila del despertador tiene una duración de vida de alrededor de 1 año.
- Las pilas de la luz tienen una duración de vida media de 1 año.

### Reemplazo de las pilas

- Extraer la tapa en la parte trasera apretando el botón (H) que se encuentra en la parte inferior del reverso del despertador.
- Abrir los compartimentos de las pilas (J y K) con la ayuda de una moneda o de un destornillador, reemplazar las pilas y cerrar de nuevo los compartimentos.

### Observación:

La pila del despertador funciona independientemente de las pilas de la luz, o sea que si se debe cambiar la pila del despertador, no necesariamente se debe reemplazar las pilas de la luz y viceversa.

