

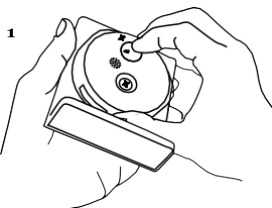
AC 01
Alarm clock

Quick Guide

Punkt.

AC 01の使い方手順

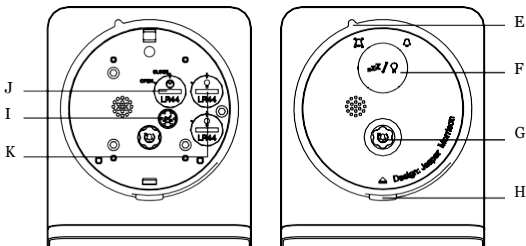
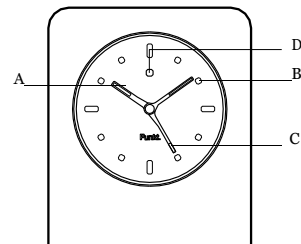
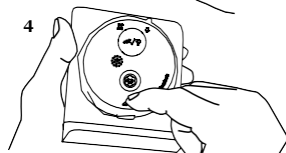
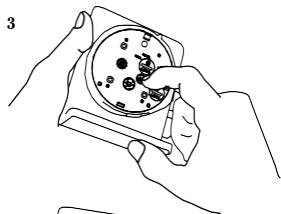
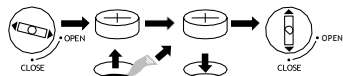
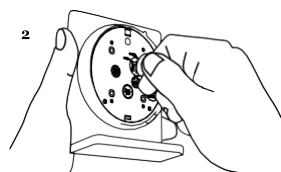
はじめに



- 1 時計の裏の下部にあるボタン (H) を押してカバーを取り外します。
- 2 コインまたはドライバーで3箇所電池ケースの蓋 (J・K) を回して開きます。電池の下にあるプラスチックのタブを取り外して再び電池をセットし、蓋を閉じてください。
- 3 つまみ (I) を回して現在時刻に設定します。
- 4 再びカバーを閉じてください。

各部の名称

- A 時針
- B 分針
- C アラーム針
- D アラームインジケーター (白の時はアラームオン)
- E アラームスイッチ
- F スヌーズ / バックライトスイッチ
- G アラーム設定用つまみ
- H まみ
- I カバー開閉ボタン
- J 時刻設定用つまみ
- K 時計用電池
- K バックライト用電池



アラームクロックを使う

アラーム時刻の設定

- アラーム針が希望の時刻を示すようにつまみ (G) を回します。

アラームのオン・オフの設定

- アラームをオンに設定するには、スイッチ (E) を **II** の位置まで回します。
- アラームがオンのとき、文字盤上のインジケーター (D) は白色を示します。
- アラームをオフにするには、スイッチ (E) をの位置まで回します。
- アラームがオフのとき、インジケーター (D) は文字盤と同じ色を示します。

スヌーズ機能

- アラームが鳴っている時にスヌーズ / バックライトボタン (F) を押しすと、5分間アラームを中断できます。
- 5分後、再びアラームが鳴り始めます。
- スヌーズ機能は、アラームをオフにするまで約40分間続きます。

バックライトを点ける

- バックライトを点けるには、スヌーズ / バックライトスイッチ (F) を押しします。
- スイッチを離すと2秒後にバックライトは消えます。

時刻の設定

- 時計裏の下部にあるボタン (H) を押してカバーを取り外します。
- 時刻設定用つまみ (I) を回して現在時刻に設定します。
- 再びカバーを閉じます。

バッテリー

電池の種類

- 3 IEC LR44電池

寿命

- アラームクロックの電池寿命は約1年です。
- バックライトの電池寿命は標準で1年です。

電池の交換

- 時計の裏の下部にあるボタン (H) を押してカバーを取り外します。
- コインまたはドライバーで3箇所の電池ケースの蓋 (J・K) を回して開き、新しい電池に交換して、再び蓋を閉じてください。

注意:

時計とバックライトの電池はそれぞれ独立しています。このため、例えば時計用の電池を交換する必要があっても、バックライト用の電池は必ずしも交換する必要はありません。

